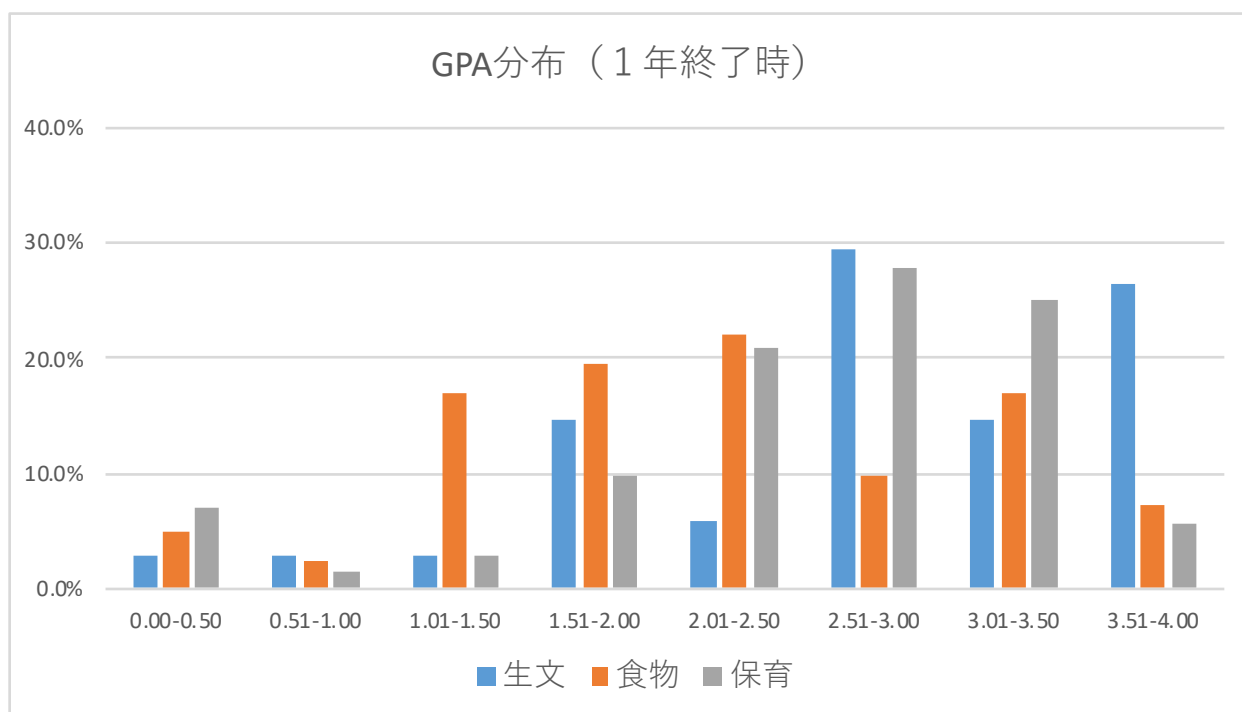


1) GPA分布(在学期間の通算)

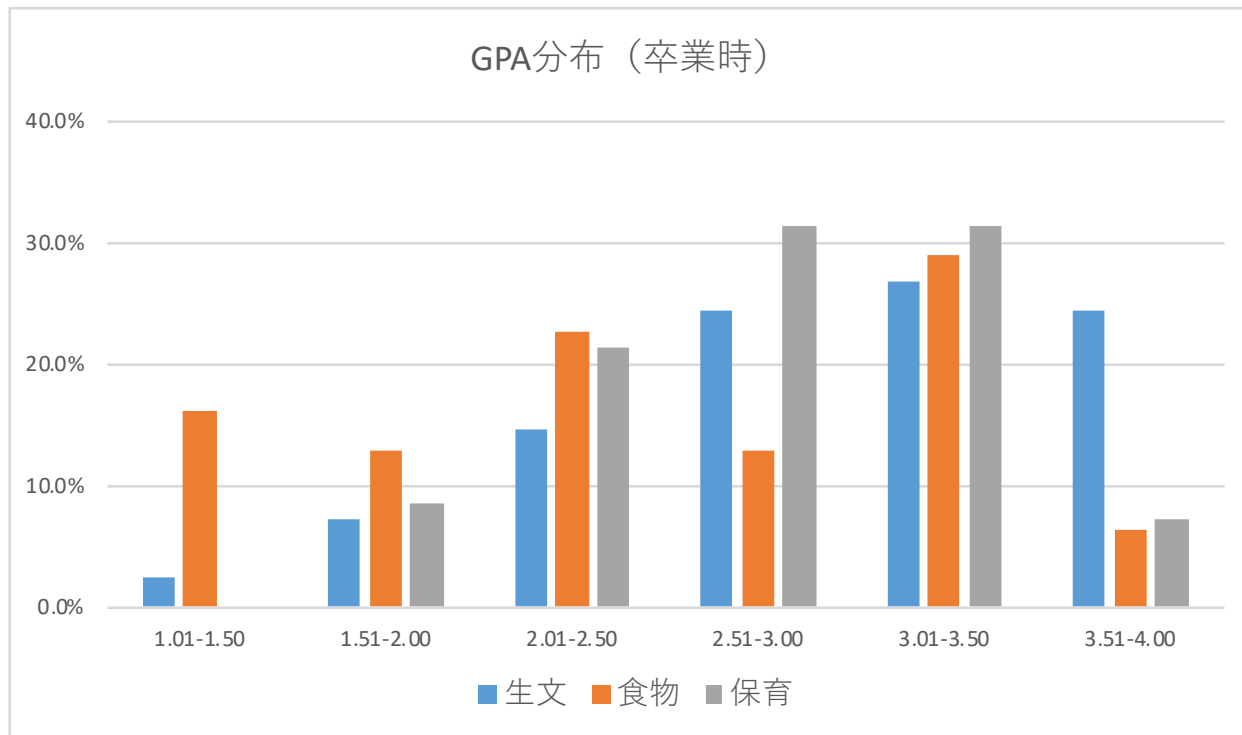
[2022 年度入学生]



GPA分布(2022年度入学生 1年終了時)

GPA	生文	食物	保育
0.00-0.50	2.9%	4.9%	6.9%
0.51-1.00	2.9%	2.4%	1.4%
1.01-1.50	2.9%	17.1%	2.8%
1.51-2.00	14.7%	19.5%	9.7%
2.01-2.50	5.9%	22.0%	20.8%
2.51-3.00	29.4%	9.8%	27.8%
3.01-3.50	14.7%	17.1%	25.0%
3.51-4.00	26.5%	7.3%	5.6%
学生数	34	41	72

[2021 年度入学生]

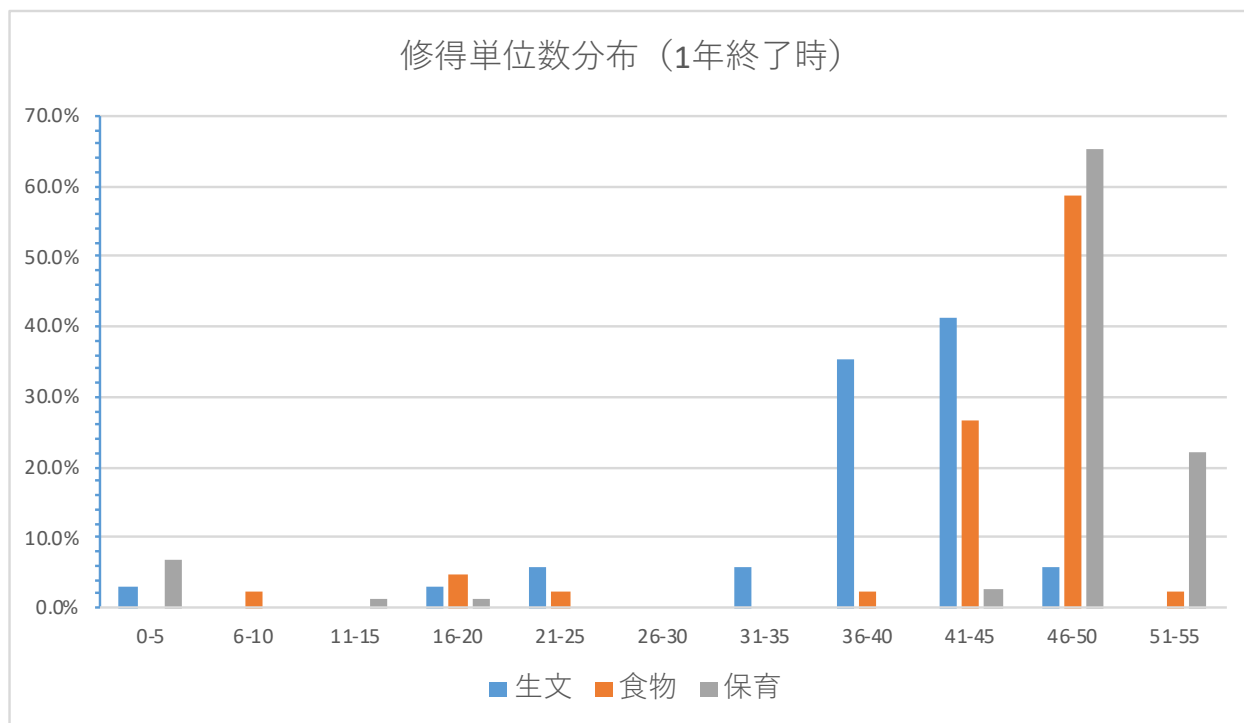


GPA分布(2021年度入学生 卒業時)

GPA	生文	食物	保育
1.01-1.50	2.4%	16.1%	0.0%
1.51-2.00	7.3%	12.9%	8.6%
2.01-2.50	14.6%	22.6%	21.4%
2.51-3.00	24.4%	12.9%	31.4%
3.01-3.50	26.8%	29.0%	31.4%
3.51-4.00	24.4%	6.5%	7.1%
学生数	41	31	70

2) 単位修得数分布(在学期間の通算)

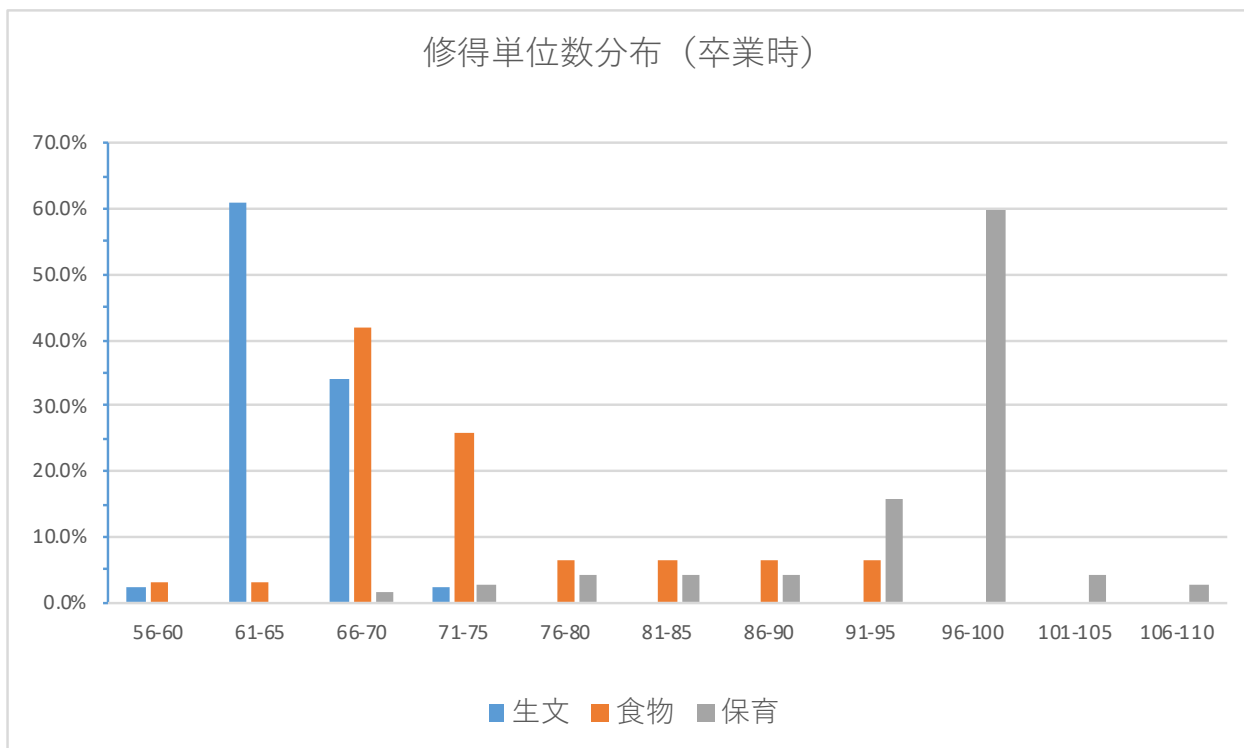
[2022 年度入学生]



修得単位数分布(2022年度入学生 1年終了時)

修得単位数	生文	食物	保育
0-5	2.9%	0.0%	6.9%
6-10	0.0%	2.4%	0.0%
11-15	0.0%	0.0%	1.4%
16-20	2.9%	4.9%	1.4%
21-25	5.9%	2.4%	0.0%
26-30	0.0%	0.0%	0.0%
31-35	5.9%	0.0%	0.0%
36-40	35.3%	2.4%	0.0%
41-45	41.2%	26.8%	2.8%
46-50	5.9%	58.5%	65.3%
51-55	0.0%	2.4%	22.2%
学生数	34	41	72

[2021 年度入学生]



修得単位数分布(2021年度入学生 卒業時)

修得単位数	生文	食物	保育
56-60	2.4%	3.2%	0.0%
61-65	61.0%	3.2%	0.0%
66-70	34.1%	41.9%	1.4%
71-75	2.4%	25.8%	2.9%
76-80	0.0%	6.5%	4.3%
81-85	0.0%	6.5%	4.3%
86-90	0.0%	6.5%	4.3%
91-95	0.0%	6.5%	15.7%
96-100	0.0%	0.0%	60.0%
101-105	0.0%	0.0%	4.3%
106-110	0.0%	0.0%	2.9%
学生数	41	31	70